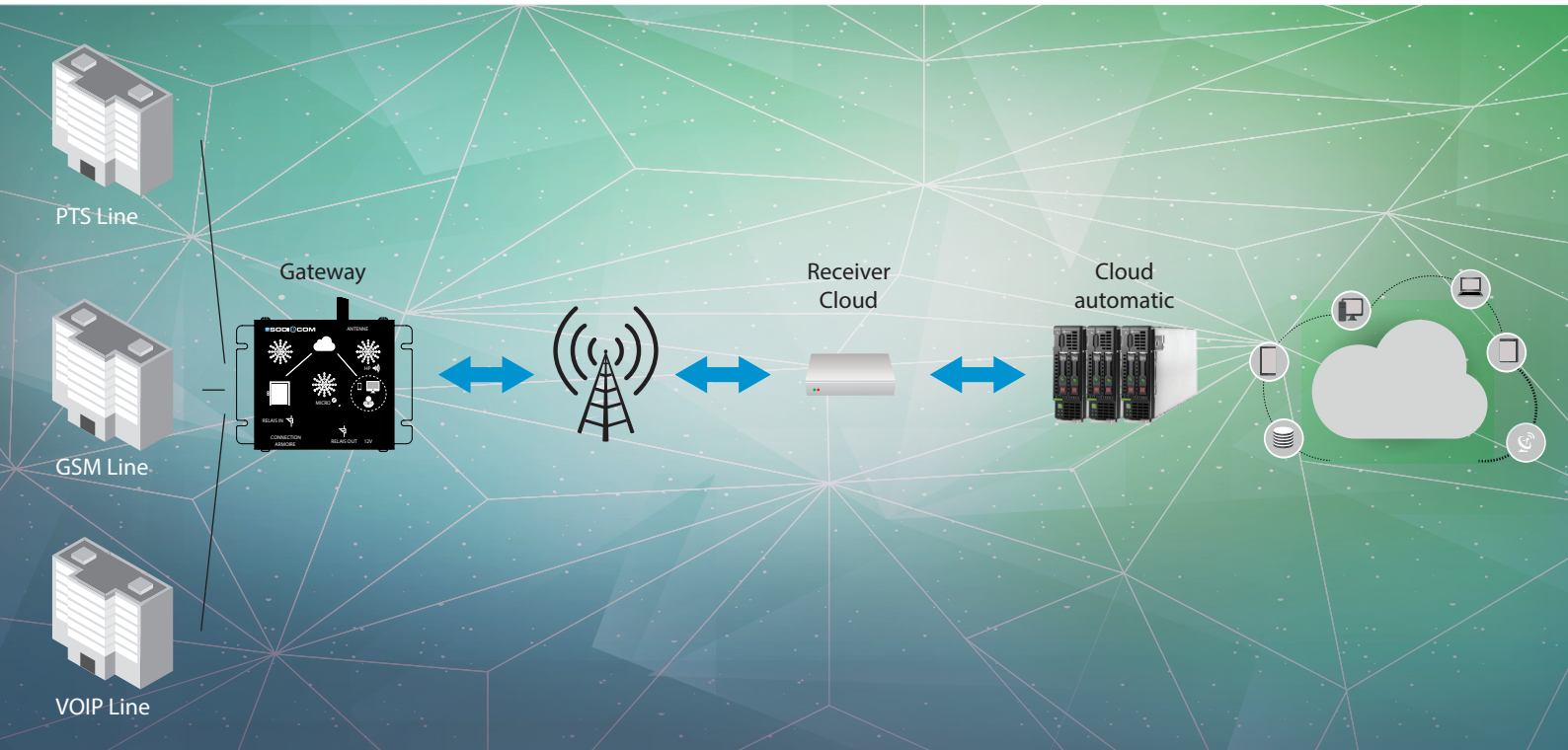
 **SODI@COM**

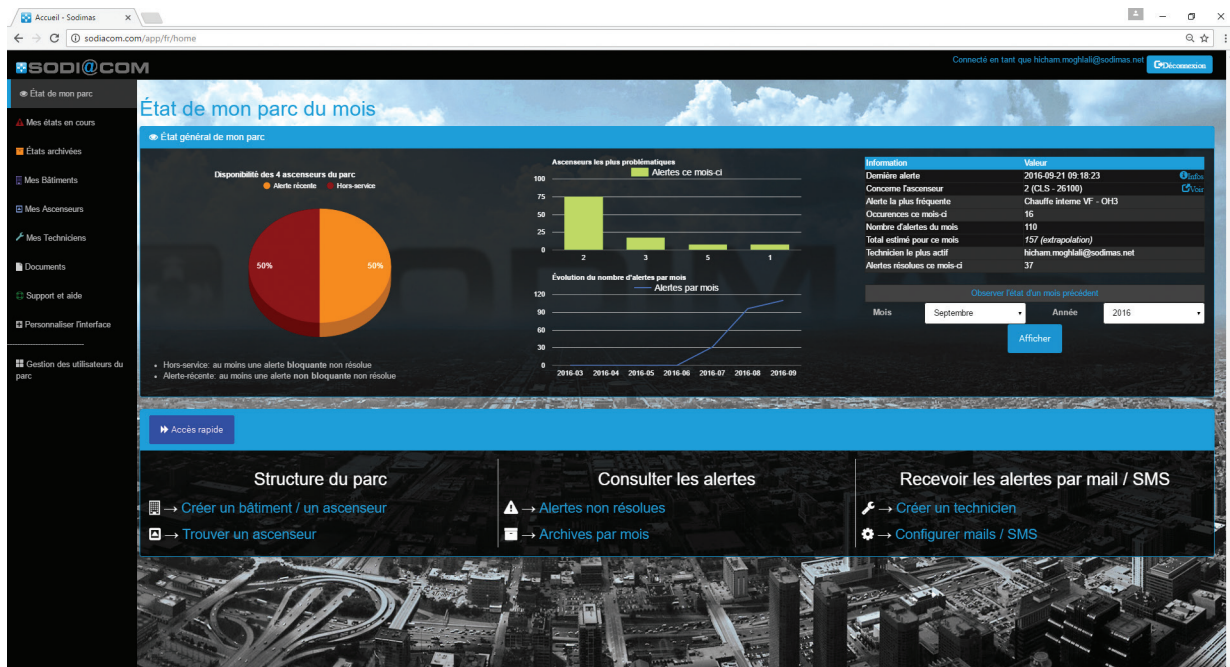
The smart lift



SODI@COM is the remote connection solution for your lift to improve its continuous availability. Prevention and alert tool for maintenance, providing management and visibility for the owner or the plant pool manager, information for the user, **SODI@COM connects all players involved with the lift.**

The transmission system is based on the **existing telephone line** and is compatible with all current or future technologies (VOIP, Lora Sigfox, etc.). All data is available via a cloud, processed and saved at T2i Telecom, French Big Data host.

SODI@COM is compatible with all **NG240**, **Quick[®] Install** and **Quick[®] touch** controllers from Sodimas, and has a solution for interfacing with the operating controllers made by other manufacturers.



The screenshot shows the SODI@COM web interface. The main dashboard is titled "État de mon parc du mois" and displays various metrics and charts. A pie chart shows "Disponibilité des 4 ascenseurs du parc" with 50% in red (Alerte récente) and 50% in orange (Hors-service). A bar chart shows "Ascenseurs les plus problématiques" with values 2, 3, 5, 1. A line chart shows "Évolution du nombre d'alertes par mois" from 2016-03 to 2016-09. A table on the right provides summary information:

Information	Valeur
Dernière alerte	2016-09-21 09:18:23
Concerné l'ascenseur	2 (CLS - 26100)
Alerte la plus fréquente	Chauffe interne VF - CH3
Occurences ce mois-ci	16
Nombre d'alertes du mois	110
Total estimé pour ce mois	157 (extrapolation)
Technicien le plus actif	hicham.moghiali@sodimas.net
Alertes résolues ce mois-ci	37

Below the dashboard, there are three main sections: "Structure du parc" (Créer un bâtiment / un ascenseur, Trouver un ascenseur), "Consulter les alertes" (Alertes non résolues, Archives par mois), and "Recevoir les alertes par mail / SMS" (Créer un technicien, Configurer mails / SMS).



Alerts and Faults

- More than 350 faults listed (QI/NG240)
- Distinguishes between information and/or blocking faults
- Selection and reception of faults and targeted surveillance
- Management of email/SMS notifications



Predictive

- Manufacturer's preventive counter (drive component cycle, doors, stoppage accuracy, temperature)
- Programmed E-learning (operating shift)
- Maintenance and repair scheduling (programmed alert)



Lift-related statistics

- CUS law (failure unavailability, maintenance time, power failure time, etc.)
- Door openings per level
- Number of starts
- Cycles, distance
- Traffic (waiting time, etc.)



Remote actions

- Car/landing/priority call
- Door control
- Putting out of service
- Special parking
- Level disabling
- Dynamic state
- Monitoring (position, consumption, status, etc.)
- Reinitialisation



Manager, owner area

- Visibility of the plant pool state
- Reports/statistics (can be used with an Excel file)
- Two-way communication with the lift engineer (maintenance, servicing, queries, etc.)
- Interaction, call control



The screenshot displays the 'Visualisation de l'ascenseur numéro 00300002' interface. It features a table of repair requests with columns for demand number, date, author, subject, status, intervention date, repairer, and repair info. A dropdown menu is open, showing a list of subjects for repair requests.

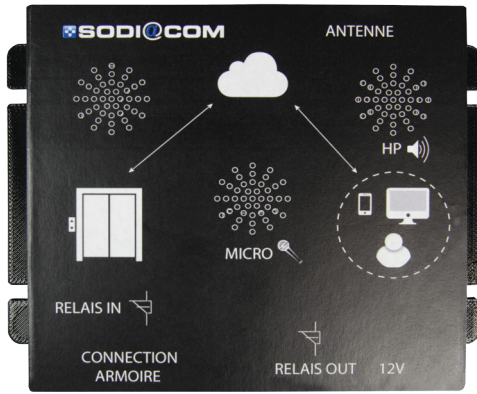
Demande n°	Date de la demande	Auteur	Objet	Etat de la demande	Date d'intervention prévue	Réparateur	Info réparation	Géner
28	2016-09-05 17:14:10	Auteur inconnu	Ascenseur bloqué porte ouvertes	Résolu	2016-09-05 17:17:11	0		Test doud passage prod
21	2016-09-01 09:13:41	Auteur inconnu	Bouton bloqué en cabine	Résolu	2016-09-01 09:16:18	0		BCN
20	2016-09-01 08:58:34	Auteur inconnu	Cabine vandalisée	Résolu	2016-09-01 09:08:18	0		Est-ce que ça marche
19	2016-09-01 08:50:57	Auteur inconnu	Porte...	Résolu	2016-09-01 08:59:20	0		Oui
18	2016-08-31 15:27:32	Auteur inconnu	Appareil décalé du niveau	Résolu	2016-09-01 08:50:36	0		Auteur
17	2016-08-29 00:00:00	Auteur inconnu	Bouton palier non fonctionnel	Résolu	2016-09-01 09:42:05	0		ral
16	2016-07-29 00:00:00	Auteur inconnu	Bruits pendant le déplacement	Résolu	2016-07-29 00:00:00	0		fin demo
3	2016-07-28 14:12:30	Auteur inconnu	Usager bloqué	Résolu	2016-07-28 00:00:00	0		Bonjour
4	2016-07-28 00:00:00	Auteur inconnu	Cabine vandalisée	Résolu	2016-08-23 00:00:00	0		alerte résolue
5	2016-07-28 00:00:00	Auteur inconnu	Eclairage palier	Résolu	2016-09-01 00:00:00	0		wf tout
2	2016-07-27 13:57:27	Auteur inconnu	Appareil en panne (Ne répond pas au bouton d'appel)	Résolu	2016-07-27 13:59:05	0		
1	2016-07-27 10:36:02	Auteur inconnu	Ascenseur bloqué porte ouvertes	Résolu	2016-07-28 13:37:40	0		

The dropdown menu shows the following subjects:

- Bouton palier non fonctionnel
- Bouton palier non fonctionnel
- Bouton palier non fonctionnel
- Bouton bloqué en cabine
- Porte...
- Ascenseur bloqué porte ouvertes
- Usager bloqué
- Appareil décalé du niveau
- Eclairage cabine
- Eclairage palier
- Porte qui charge (portes battantes)
- Bruits pendant le déplacement
- Cabine vandalisée
- Appareil en panne (Ne répond pas au bouton d'appel)

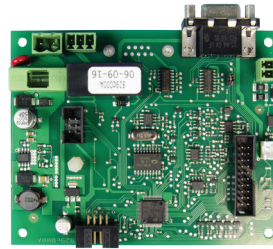


Machinery equipment



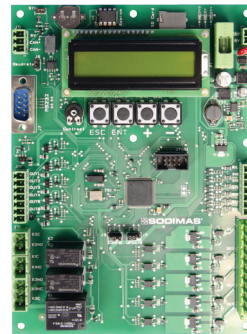
SODI@COM mother board for NG240, Q^{ick}install and Q^{itech} controller

- 12/24 V DC power supply
- Connection to Sodimas RS232 board
- 1 dry input/1 inverter relay output
- Connectors for RTC or GSM daughter boards
- HP Output



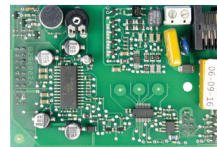
SODI@COM mother board for multiple-brand controller

- 12/24 V DC power supply
- 6 dry contacts +/- 5 optocoupler inputs of 48 to 220 V
- 6 ON-OFF 12/24 V outputs + 3 inverter relay outputs
- One CAN input
- Equation configuration screen
- Micro SD card



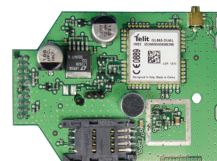
STN (Switched Telephone Network) daughter board

- Telephone line input
- 1 microphone



GSM daughter board

- SIM card support
- 1 microphone



Head office
 11 rue Ampère
 26600 Pont de l'Isère
 FRANCE
 ☎ +33(0)4 75 84 86 00
 email: accueil@sodimas.fr