

 **SODIMAS**[®]

ascenseurs

Gearless

Machines



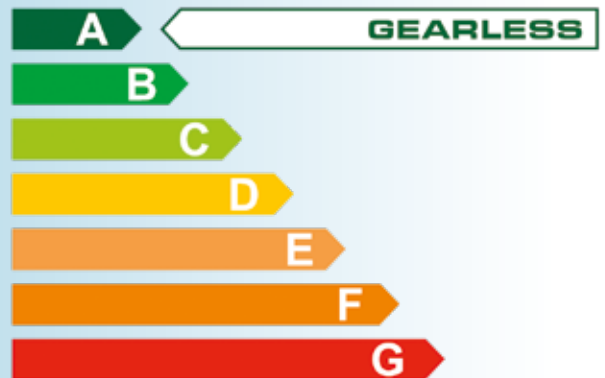
Machines



Gearless Gearles

GTW7A GTW9 GTW10M GTW10 GTW10L TGL2 GTNH2

- Machine sans réducteur avec moteur synchrone à aimant permanent.
- *Machine without gear with permanent magnet synchronous motor.*
- Frein de poulie homologué pour la survitesse montée et les mouvements incontrôlés de la cabine selon **la norme EN81-1 A3, EN81-20 et Directive 2014/33UE.**
- *With approved sheave brake for up direction overspeed device and unattended car movement according to EN 81-1 A3, EN81-20 and Directive 2014/33/UE standards.*
- Codeur absolu sin/cos intégré.
- *Sin/cos integrated absolute encoder.*
- Confort et précision d'arrêt.
- *Comfort and stopping accuracy.*
- Silencieuse.
- *Silent.*
- Rendement élevé, puissance réduite.
- *High efficiency, less power.*
- Compatible ascenseur neuf et modernisation (remplacement treuil).
- *New and modernization lift compatible (traction gear replacement).*
- Développement durable (sans lubrifiant - économie d'énergie).
- *Sustainable management (no lubricant - energy saving).*



Classification selon référentiel VDI4707
Classification according to reference VDI4707

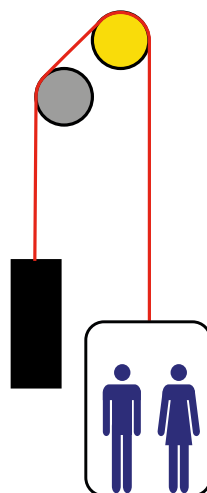
GTW7A GTW9 GTW10M GTW10 GTW10L TGL2 GTNH2

1/1 traction directe - Roping 1/1

Charge utile * (kg) Rated load *	Vitesse (m/s) Rated speed	Ø poulie (mm) Sheave Ø	Câbles (mm) Ropes	Puissance (kW) Rated power	Consommation (Amp) Consumption	tr/mn rpm	Couple (Nm) Torque
--	---------------------------------	------------------------------	-------------------------	----------------------------------	--------------------------------------	--------------	--------------------------

* Équilibrage à 50% - balance 50%
* Levelling 50% - balance 50%

GTW7A							
180 --> 320	0,6 --> 1	Ø 330	4 x 8/11	2	6,3	36 --> 59	325
GTW9							
300 --> 525	0,6 --> 1	Ø 400	5 x 8/11	3,3	8,3	29 --> 48	650
375 --> 525	1,2 --> 1,6	Ø 400	5 x 8/11	6,5	14,6	57 --> 76	650
GTW10M							
630	0,6 --> 1	Ø 485	5 x 10/13	4	10,1	24 --> 39	990
630	1,2 --> 2	Ø 485	5 x 10/13	8,2	18	48 --> 79	990
GTW10							
800	1 --> 2	Ø 485	7 x 10/13	10,5	22,8	39 --> 79	1270
GTW10L							
1000	0,6 --> 1	Ø 485	7 x 10/13	6,3	14,9	24 --> 39	1550
1000	1,2 --> 2	Ø 485	7 x 10/13	12,8	28,5	48 --> 79	1550
TGL2							
1600	0,6 --> 1	Ø 520	8 x 13	9,6	24,7	22 --> 36	2474
1600	1,2 --> 1,6	Ø 520	8 x 13	15,3	37,9	43 --> 58	2474



1/1 traction directe
Roping 1/1

2/1 traction mouflée - Roping 2/1

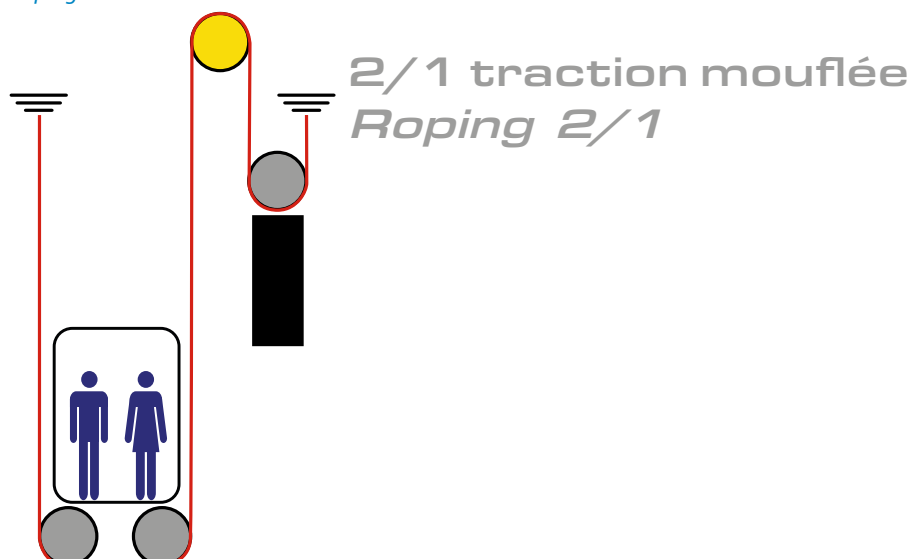
Charge utile * (kg) Rated load *	Vitesse (m/s) Rated speed	Ø poulie (mm) Sheave Ø	Câbles (mm) Ropes	Puissance (kW) Rated power	Consommation (Amp) Consumption	tr/mn rpm	Couple (Nm) Torque
--	---------------------------------	------------------------------	-------------------------	----------------------------------	--------------------------------------	--------------	--------------------------

* Équilibrage à 50% - balance 50%
* Levelling 50% - balance 50%

GTW9							
450 --> 1000	0,5	Ø 400	5 x 8/11	3,3	8,3	48	650
525 --> 630	0,6 --> 1	Ø 400	4 x 8/11	4,2	9,7	60 --> 96	420
800 --> 1000	0,6 --> 1	Ø 400	5 x 8/11	6,5	14,6	60 --> 96	650
450 --> 1000	1,2 --> 1,6	Ø 400	5 x 8/11	10,4	22,9	92 --> 153	650
GTW10M							
1250	0,5	Ø 485	5 x 10/13	4	10,1	39	990
1250	0,6 --> 1	Ø 485	5 x 10/13	8,2	18	48 --> 79	990
GTW10							
1600	0,6 --> 1	Ø 485	7 x 10/13	10,5	22,8	48 --> 79	1270
1600	1,2 --> 1,6	Ø 485	7 x 10/13	16,8	35,6	94 --> 126	1270
GTW10L							
2000	0,5	Ø 485	7 x 10/13	6,3	14,9	39	1550
2000	0,6 --> 1	Ø 485	7 x 10/13	12,8	28,5	48 --> 79	1550
TGL2							
3200	0,5	Ø 520	8 x 13	9,6	24,7	36	2474
3200	0,6 --> 0,8	Ø 520	8 x 13	15,3	37,9	43 --> 58	2474

GTNH2*							
1000	2,5 --> 3	Ø 560	10 x 13	20,5	42,8	171 --> 205	955
1250	2,5 --> 3	Ø 560	10 x 13	25,5	53,3	171 --> 205	1190
1600	2,5	Ø 560	12 x 13	27,3	56,5	171	1525
2000	2,5	Ø 560	12 x 13	34,2	72	171	1910

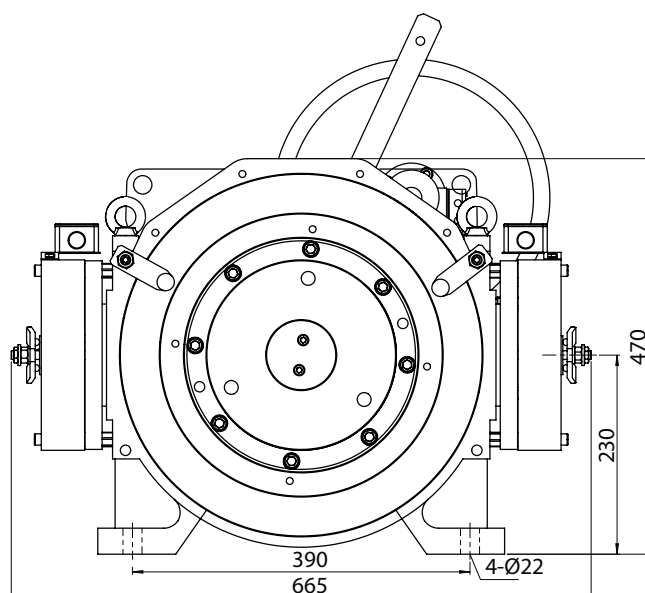
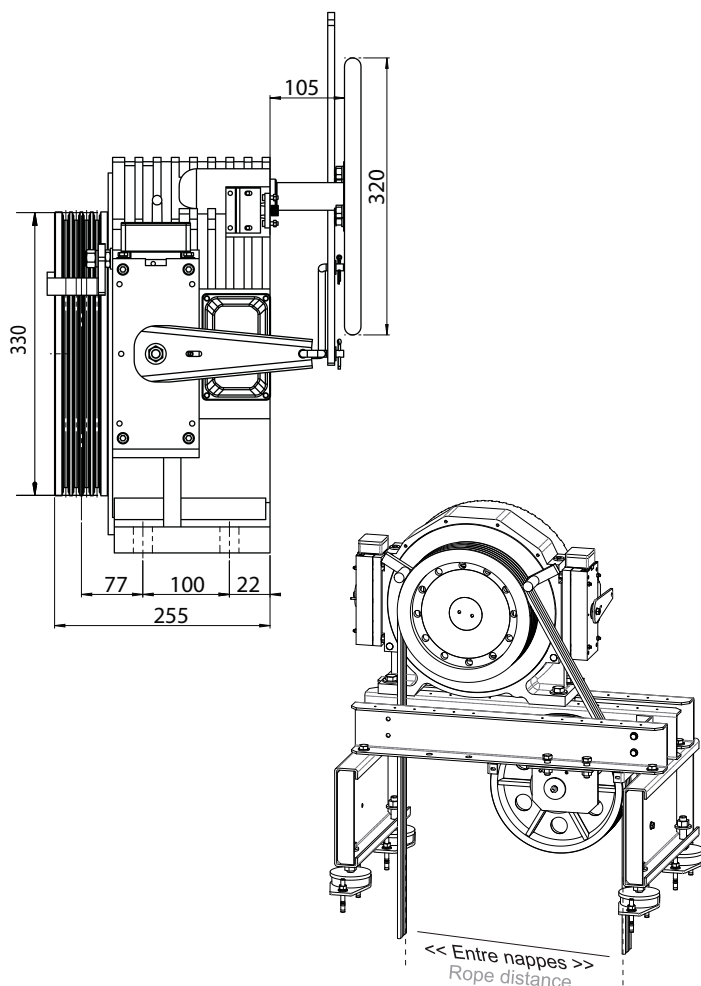
* prévue pour double enroulement / for double roping



GTW7A

Charge statique (kg)	2000	Static load (kg)
Nombre de démarrages / H	180	Starting / H
Tension (V)	380	Voltage (V)
Tension frein (VCC)	110 V - 2 X 1,1 A	Brake voltage (VDC)
Course maxi (m)	50	Maximum travel (m)
Poids machine (kg)	205	Machine weight (kg)
Protection	IP 41	Protection
Frein	FZD10	Brake

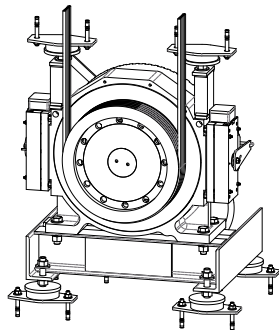
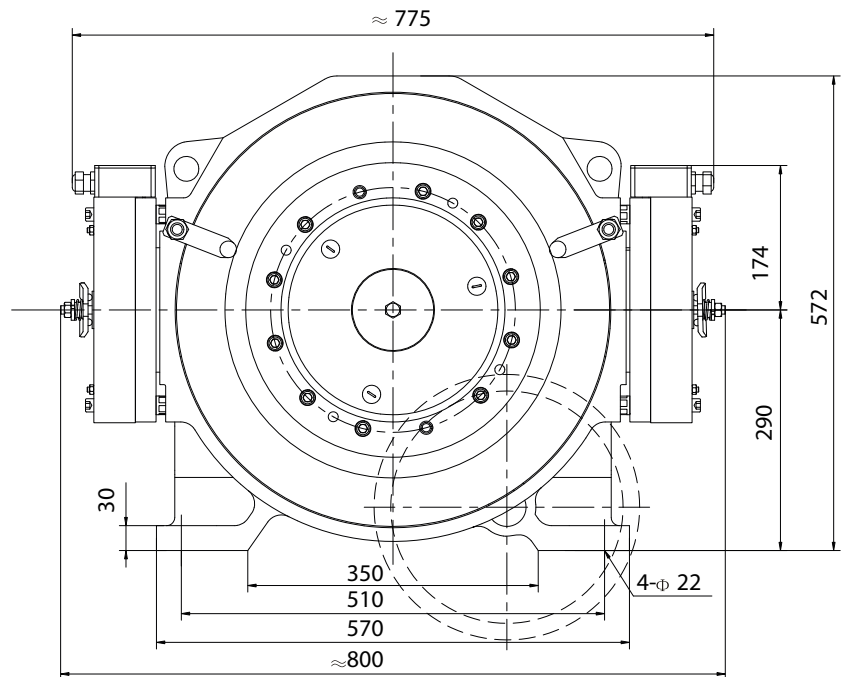
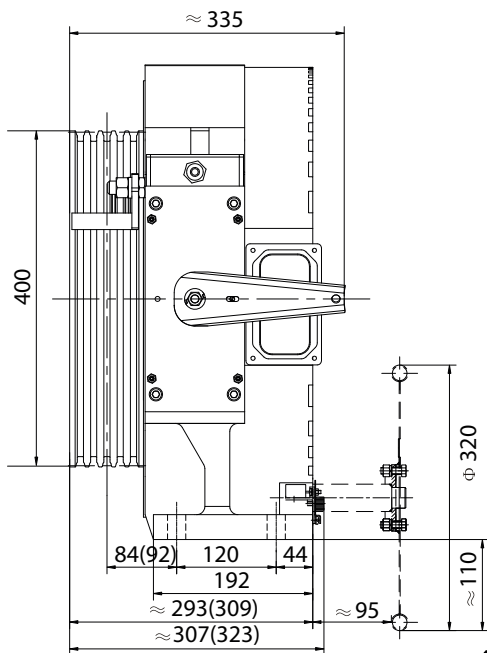
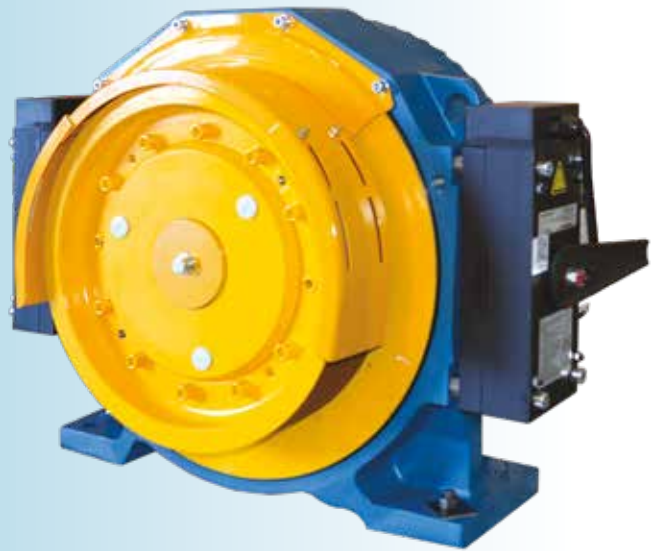
Mouflage / Roping	Charge utile / Rated load	Vitesse / Speed
1/1	180 --> 320 kg	0,6 --> 1 m/s



GTW9

Charge statique (kg)	3000	Static load (kg)
Nombre de démarrages / H	240	Starting / H
Tension (V)	380	Voltage (V)
Tension frein (VCC)	110 V - 2 X 0,88 A	Brake voltage (VDC)
Course maxi (m)	80	Maximum travel (m)
Poids machine (kg)	350	Machine weight (kg)
Protection	IP 41	Protection
Frein	FZD12-A	Brake

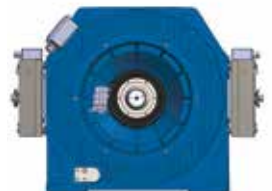
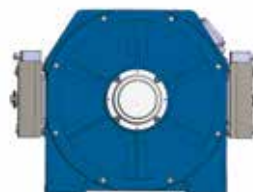
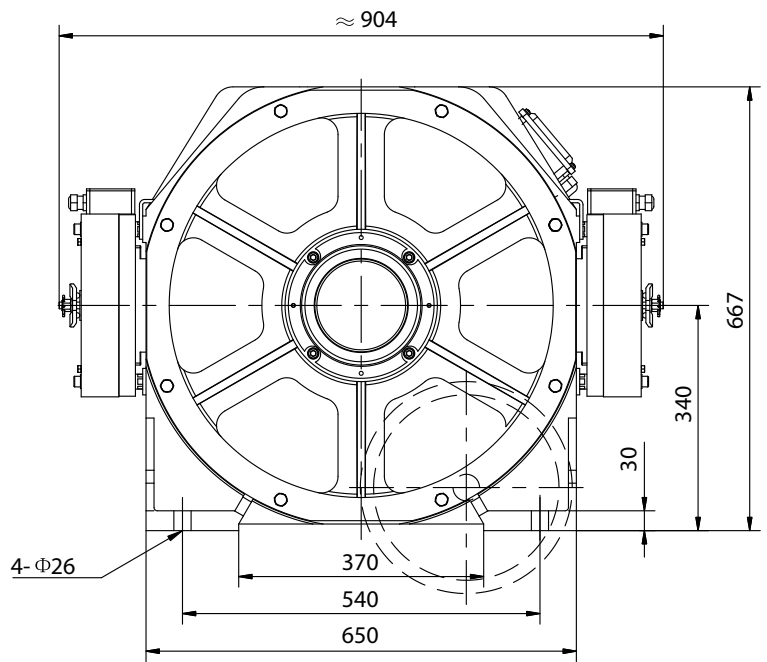
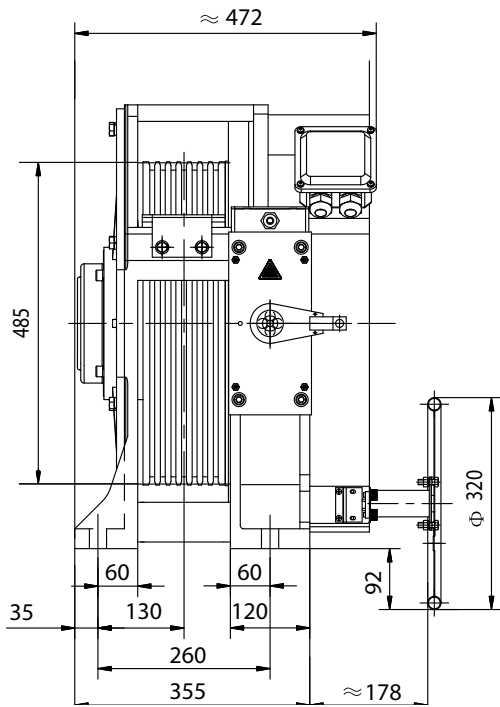
Capacité / Capacity		
Mouflage / Roping	Charge utile / Rated load	Vitesse / Speed
1/1	300 --> 525 kg	0,6 --> 1,6 m/s
2/1	450 --> 1000 kg	0,5 --> 1,6 m/s



GTW10M

Charge statique (kg)	3500	Static load (kg)
Nombre de démarrages / H	240	Starting / H
Tension (V)	380	Voltage (V)
Tension frein (VCC)	110 V - 2 X 1,5 A	Brake voltage (VDC)
Course maxi (m)	120	Maximum travel (m)
Poids machine (kg)	450	Machine weight (kg)
Protection	IP 41	Protection
Frein	FZD12-C	Brake

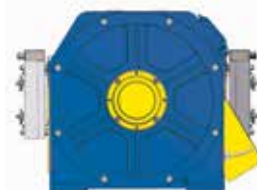
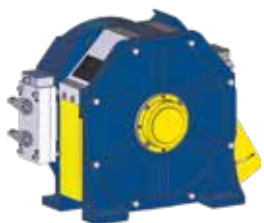
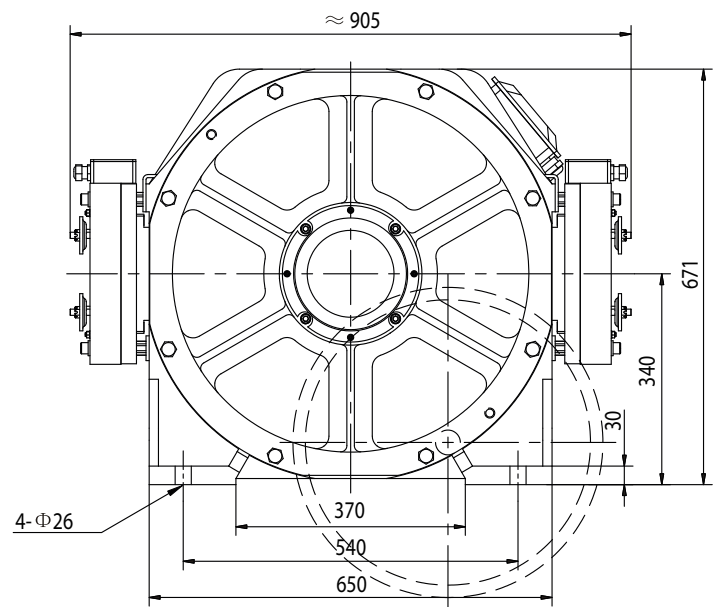
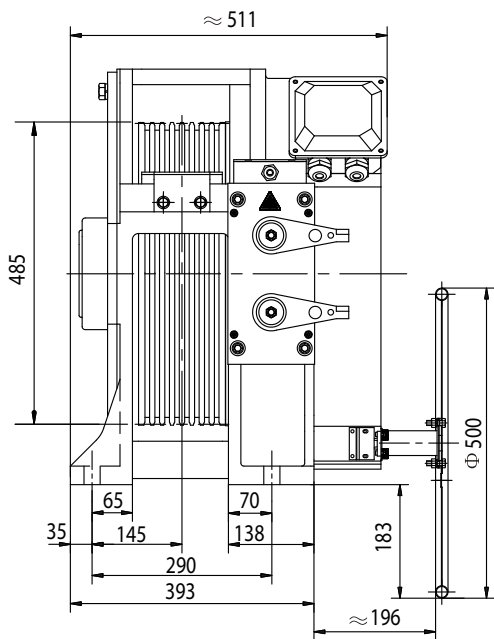
Capacité / Capacity		
Mouflage / Roping	Charge utile / Rated load	Vitesse / Speed
1/1	630 kg	0,6 --> 2 m/s
2/1	1250 kg	0,5 --> 1 m/s



GTW10

Charge statique (kg)	5500	Static load (kg)
Nombre de démarrages / H	240	Starting / H
Tension (V)	380	Voltage (V)
Tension frein (VCC)	110 V - 2 X 2 A	Brake voltage (VDC)
Course maxi (m)	120	Maximum travel (m)
Poids machine (kg)	550	Machine weight (kg)
Protection	IP 41	Protection
Frein	FZD14	Brake

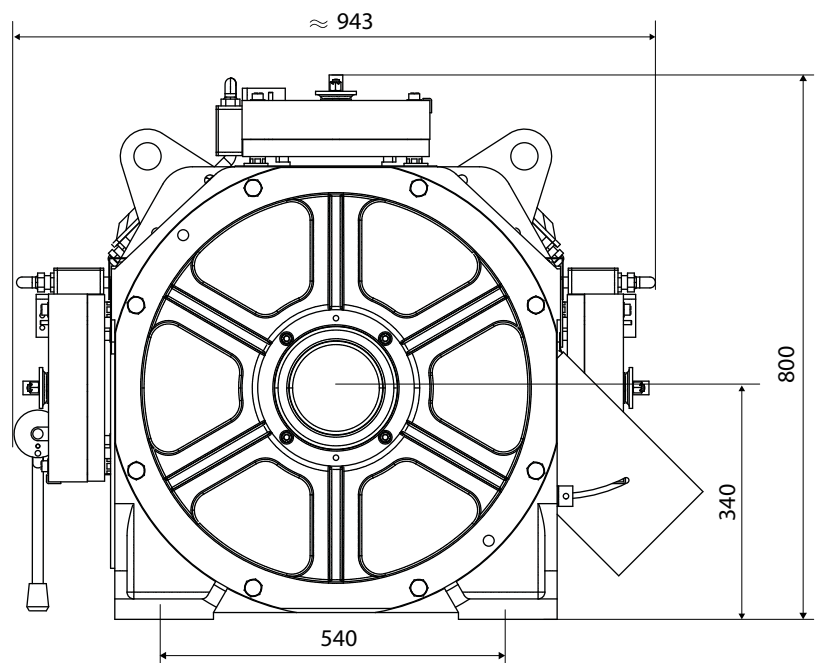
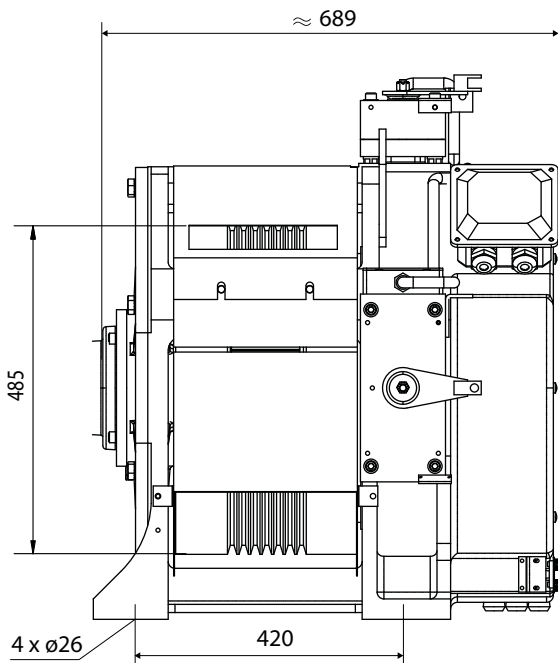
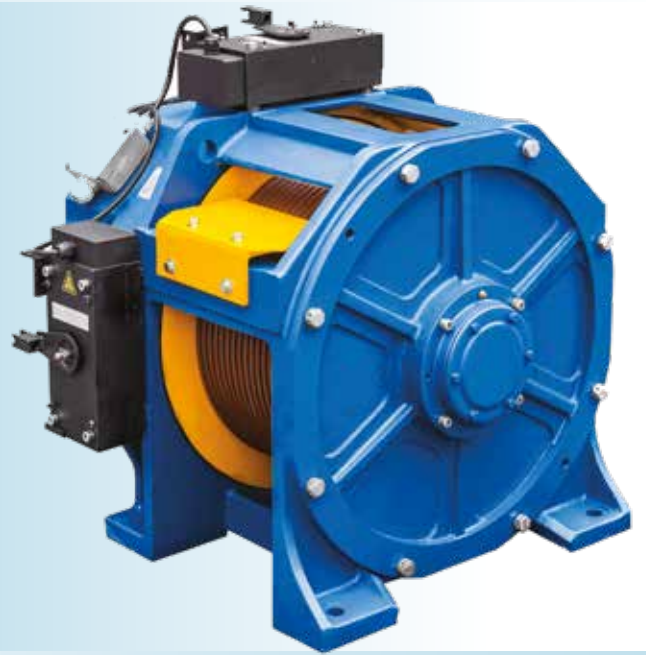
Capacité / Capacity		
Mouflage / Roping	Charge utile / Rated load	Vitesse / Speed
1/1	800 kg	1 --> 2 m/s
2/1	1600 kg	0,6 --> 1,6 m/s



GTW10L

Charge statique (kg)	11000	Static load (kg)
Nombre de démarrages / H	240	Starting / H
Tension (V)	380	Voltage (V)
Tension frein (VCC)	110 V - 3 X 1,5 A	Brake voltage (VDC)
Course maxi (m)	120	Maximum travel (m)
Poids machine (kg)	750	Machine weight (kg)
Protection	IP 41	Protection
Frein	FZD12-C	Brake

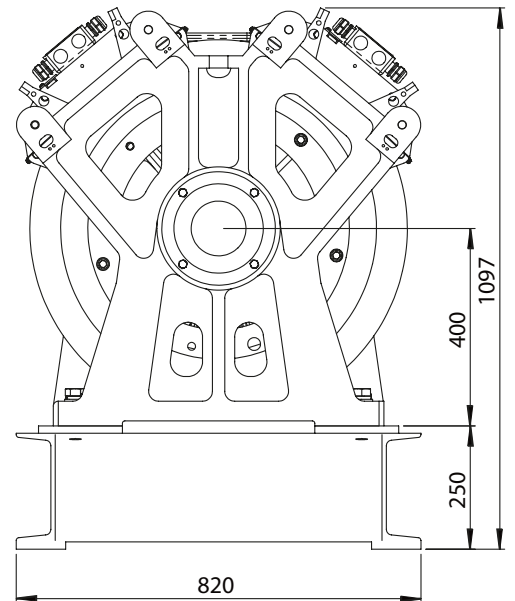
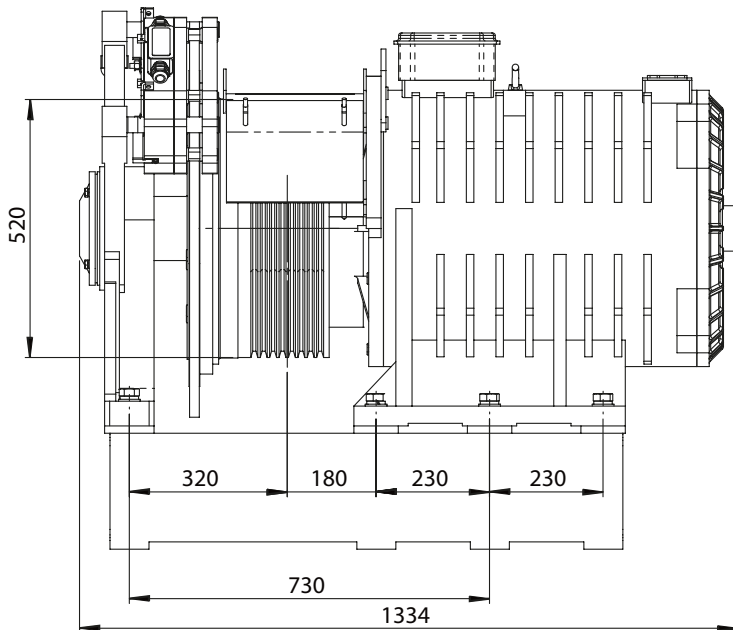
Capacité / Capacity		
Mouflage / Roping	Charge utile / Rated load	Vitesse / Speed
1/1	1000 kg	0,6 --> 2 m/s
2/1	2000 kg	0,5 --> 1 m/s



TGL2

Charge statique (kg)	15800	Static load (kg)
Nombre de démarrages / H	240	Starting / H
Tension (V)	380	Voltage (V)
Tension frein (VCC)	110 V - 3 X 2,3 A	Brake voltage (VDC)
Course maxi (m)	150	Maximum travel (m)
Poids machine (kg)	1850	Machine weight (kg)
Protection	IP 41	Protection
Frein	PZD300	Brake

Capacité / Capacity		
Mouflage / Roping	Charge utile / Rated load	Vitesse / Speed
1/1	1600 kg	0,5 --> 1,6 m/s
2/1	3200 kg	0,5 --> 0,8 m/s
4/1	6400 kg	0,15 --> 0,4 m/s

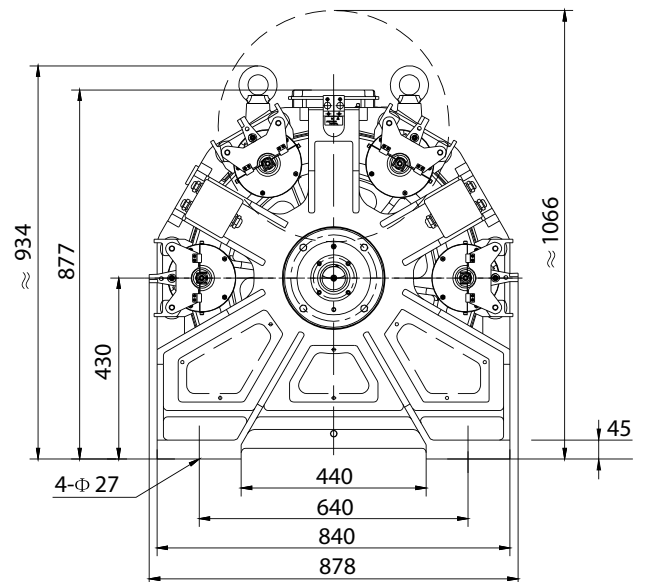
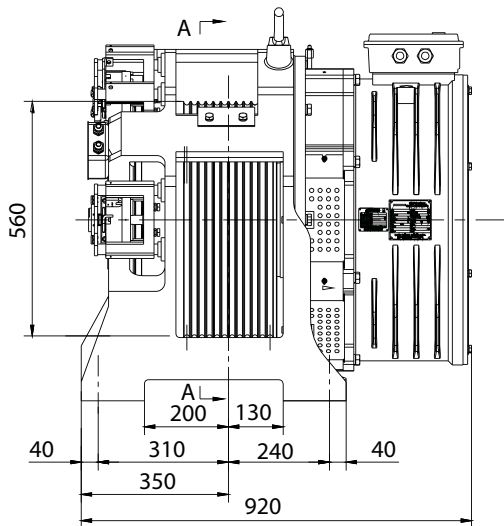


GTNH2

Charge statique (kg)	14000	Static load (kg)
Suspension	2/1	Suspension
Charge utile (kg)	1000 --> 2000	Rated load (kg)
Vitesse (m/s)	2,5 --> 4	Speed (m/s)
Tension moteur (V)	400	Voltage (V)
Tension frein (V)	110 DC	Brake voltage (V)
Course maxi (m)	150	Maxi travel (m)
Poids machine (kg)	1120	Machine weight (kg)
Ø poulie (mm) double enroulement	560	Ø sheave (mm) double roping
Nombre de pôles	20	Number of pole
Echauffement	F	Ins. class
Protection	IP 21	Protection
Utilisation	240 d/h - S5 (50%)	Rating
Frein	PZD140	Brake



Capacité / Capacity		
Mouflage / Roping	Charge utile / Rated load	Vitesse / Speed
2/1	1000 kg	2,5 --> 3 m/s
2/1	1250 kg	2,5 --> 3 m/s
2/1	1600 kg	2,5 m/s
2/1	2000 kg	2,5 m/s





Construction rotor externe: plus efficace, moins d'échauffement.

External rotor design: more efficient, less heating.



Volant de manoeuvre
Emergency hand wheel



Contrôle électrique de frein (survitesses/anti dérive)
Electrical brake control (overspeed/UCM)



Codeur intégré
Integrated encoder



Protection points rentrants
Rope slip-off guards



Certification EN81-20 et 50
Certified EN81-20 and 50



Distributeur exclusif
Exclusive distributor



TORINDRIVE

Gearless rotor interne

Internal rotor Gearless



ERS



ER1



ER2

Charge utile (kg)	180 --> 2500	Duty load (kg)
Vitesse (m/s)	0,5 --> 2	Speed (m/s)
Course maxi (m)	80	Maxi travel (m)
Ø poulie (mm)	210/240/320/440	Ø sheave (mm)
Ø câbles (mm)	6,5 --> 12	Ø cable (mm)



ER3



ER6

Codeur intégré
Integrated encoder



Certification EN81-20 et 50
Certified EN81-20 and 50



Contrôle électrique de frein
(survitesse/anti dérive)
*Electrical brake control (overspeed/
UCM)*





Création SODIMAS 07/2019 - 2750053P00049 - Photos et illustrations non contractuelles. Sous réserve de modifications. Reproduction, même partielle, interdite.
Created by SODIMAS 07/2019 - 2750053P00049 Photos and illustrations are not contractual. Modifications without prior notice. Speechless reproduction even partial.



Fabriqué en France
Made in France



www.SODIMAS.com

Siège social
Head office

11 rue Ampère
26600 Pont de l'Isère
FRANCE

☎ +33(0)4 75 84 86 00

e-mail: accueil@sodimas.fr