

 **SODIMAS**<sup>®</sup>

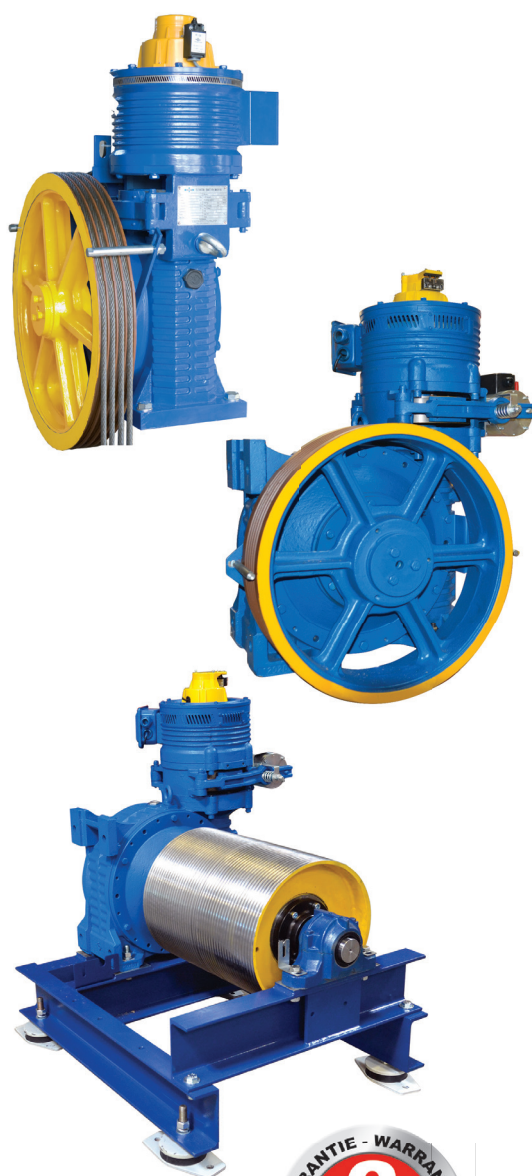
ascenseurs



**Treuil à moteur synchrone**  
***Gear machine***  
***& synchronous motor***

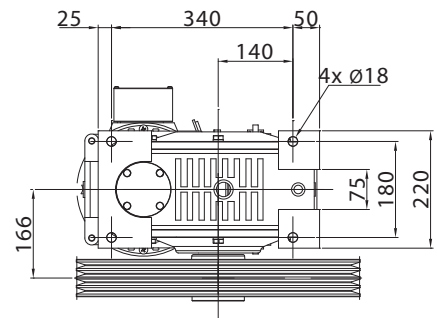
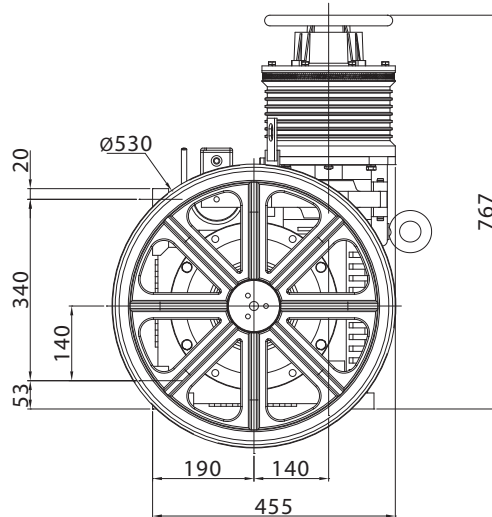
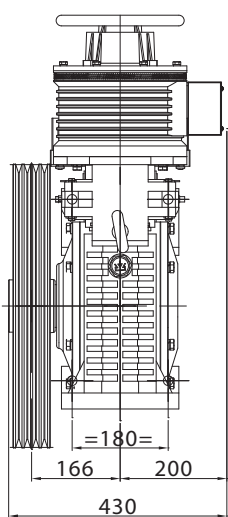
TS 140, TS 200, TS 200T, TS 240T

**TREUILS - GEARLESS**  
**GEAR MACHINE - GEARLESS**



# TS 140

**Treuil à moteur synchrone**  
*Gear machine & synchronous motor*



Charge utile Rated load	Vitesse Speed	ø Poulie ø sheave	Câbles Ropes	ø Câble ø rope	Puissance Rated load	Réduction Ratio	Trs/min Rpm	Charge s/ arbre Static load
180 -> 400 Kg	0,6 -> 1 m/s	530 mm	4	9 -> 11 mm	3,5 kW	2/51	950 - 1 m/s	2800 Kg

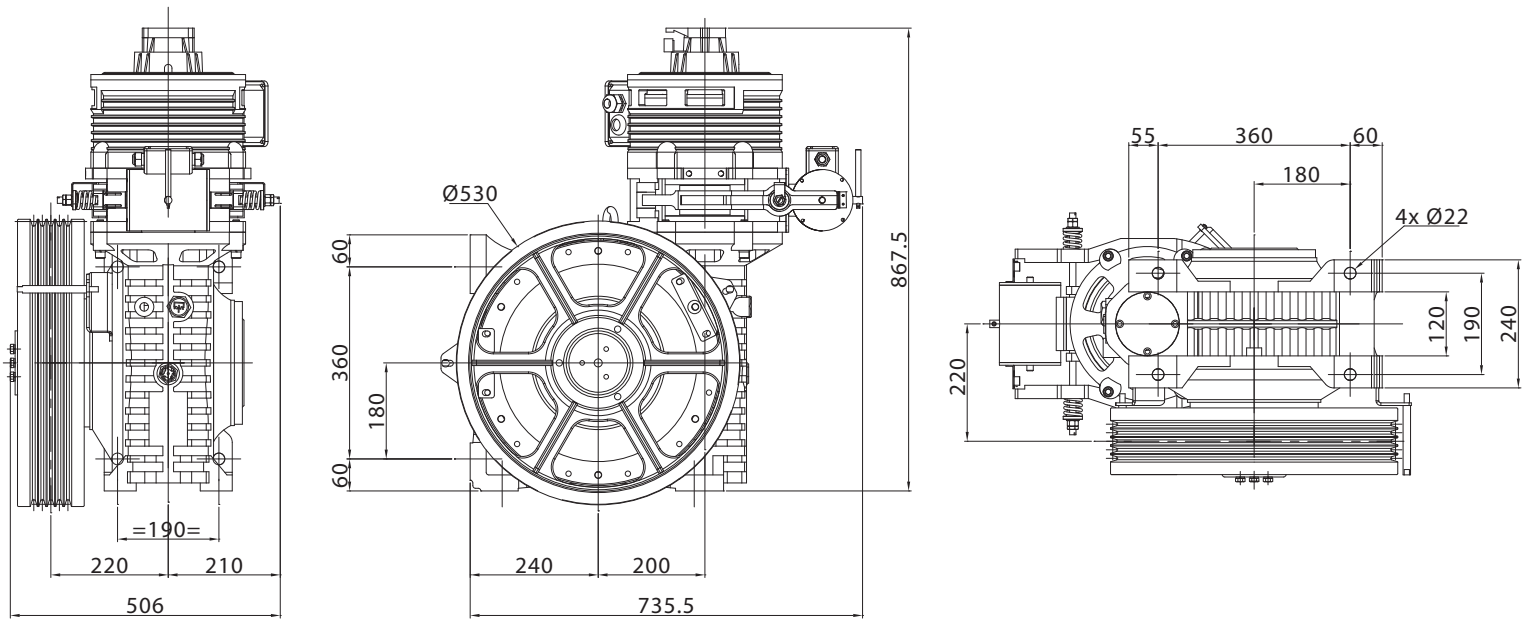
Poids Weight	Tension frein Brake	Tension Voltage	Ampérage Amp	Course Travel	Protection Protection	Echauffement Heating	Démarrage / h Starting per h	Rendement Efficiency
200 Kg	DC110V 1A	400 V	7,5 A	≤ 50 m	IP 21	Classe F	240	0,84

Le moteur synchrone à aimants permanents et la boucle fermée permettent d'obtenir une précision d'arrêt incomparable quelle que soit la charge.

*The synchronous motor with permanent magnet and close loop allows an amazing stop accuracy whatever the load.*

# TS200

**Treuil à moteur synchrone**  
*Gear machine & synchronous motor*



Charge utile Rated load	Vitesse Speed	ø Poulie ø sheave	Câble ropes	ø Câble ø ropes	Puissance Rated load	Réduction Ratio	Trs/min Rpm	Charge s/ arbre Static load
630 Kg max	0,6 -> 1 m/s	530 mm	5	9 -> 11 mm	5,9 kW	2/75	1400 - 1 m/s	5500 Kg

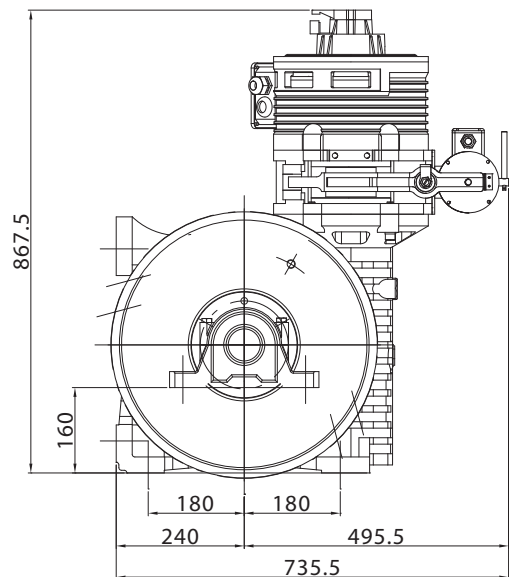
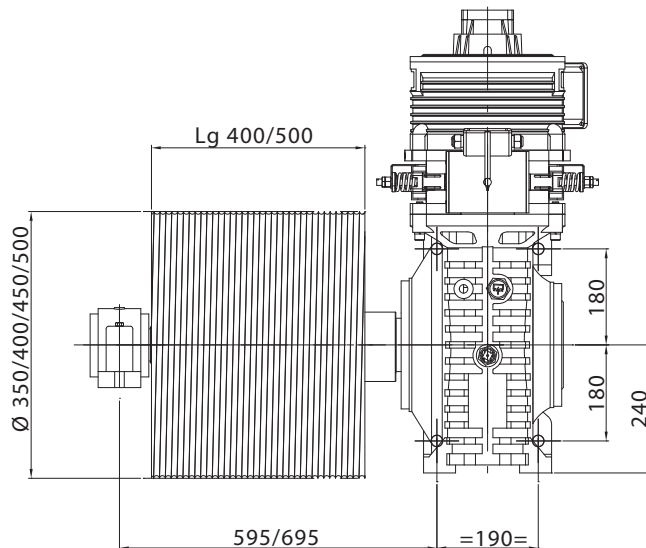
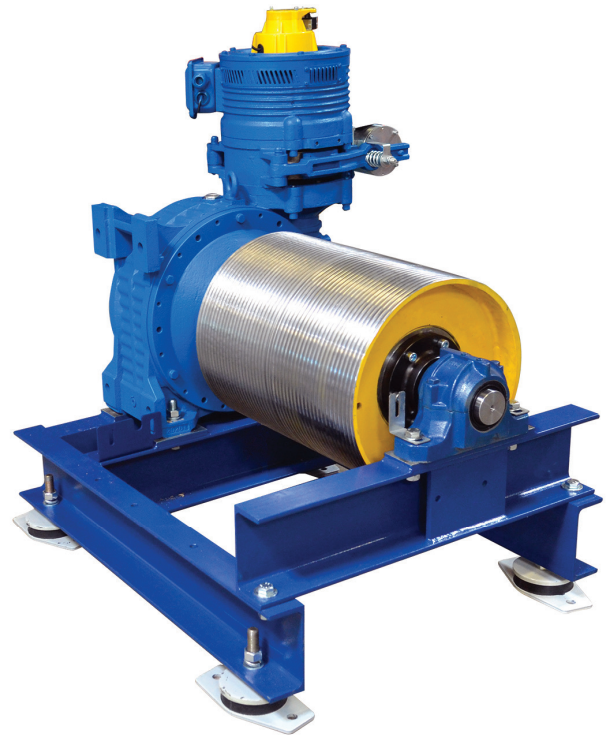
Poids Weight	Tension frein Brake	Tension Voltage	Ampérage Amp	Course Travel	Protection Protection	Echauffement Heating	Démarrage / h Starting per h	Rendement Efficiency
360 Kg	DC110V 1,3A	400V	13 A	≤ 80 m	IP 21	Classe F	240	0,82

La fabrication du réducteur TS bénéficie des dernières technologies industrielles en terme d'usinage ce qui favorise grandement sa qualité et son rendement. Associé au moteur synchrone à aimants permanents, l'économie réelle d'énergie comparée à celle du treuil conventionnel équipé d'un moteur asynchrone, est de l'ordre de 20%.

*The manufacturing of the TS gearbox with the latest industrial technology in machining improves tremendously its quality and efficiency. Combined with a synchronous motor with permanent magnet, the energy saving compare to a conventional gear machine with asynchronous motor is around 20%.*

# TS200T

**Treuil tambour à moteur synchrone**  
*Drum machine & synchronous motor*



Vitesse Speed	Puissance Rated speed	Ampérage Ampere	Tension Voltage	Fréq. vitesse Speed freq.	Pôle Pole	Réduction Ratio
0,60 m/s	6,8 kW	15 A	400 V	93,3 Hz /1400 rpm	8	2/75

Couple Torque	Démarrage Starting	Protection Protection	Echauffement Heating	Rendement Efficiency	Frein Brake
1420 Nm	240 d/h	IP 21	Classe F	0,82	110VDC 1,3A

Ø tambour Ø drum	Lg tambour Width drum	Course maxi maxi travel	Charge totale maxi Maxi load	Ø Câble Ø rope	Fréquence VF VVF frequency
350 mm	500 mm	21 m	750 Kg	8/10 mm	85 Hz
400 mm	500 mm	24 m	670 Kg	8/10 mm	74 Hz
450 mm	500 mm	27 m	580 Kg	8/10 mm	66 Hz
500 mm	400 mm	23 m	520 Kg	8/10 mm	59 Hz

Le moteur synchrone à aimants permanents permet d'obtenir le couple permanent sur toute la plage de vitesse, quelle que soit la charge, élément essentiel pour la traction tambour.

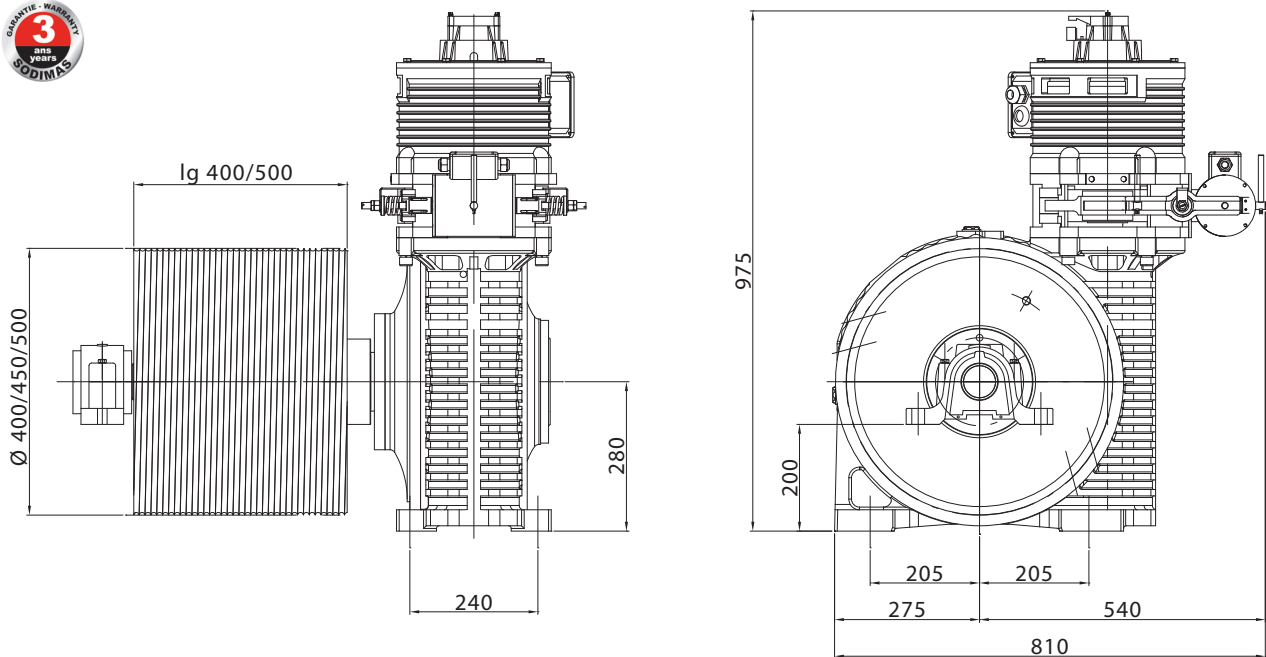
*The synchronous motor with permanent magnet allows the permanent torque on the entire speed range whatever the load, strong component for the drum machine.*

Nota : Position machine TS200T horizontale ou verticale / NB : TS200T gear machine horizontal or vertical position

# TS240T

## Treuil tambour à moteur synchrone

*Drum machine & synchronous motor*



Vitesse Speed	Puissance Power load	Ampérage Ampere	Tension Voltage	Fréq. vitesse Speed freq.	Pôle Pole	Réduction Ratio
0,60 m/s	9,7 kW	20,8 A	380 V	96,7 Hz /1450 rpm	8	2/93

Couple Torque	Démarrage Starting	Protection Protection	Echauffement Heating	Rendement Efficiency	Frein Brake
2350 Nm	240 d/h	IP 21	Classe F	0,72	110 VDC 1,5 A

Ø tambour Ø drum	Lg tambour Width drum	Course maxi Maxi travel	Charge totale Maxi load	Ø câble Ø rope	Fréquence VF VVVF frequency
400 mm	500 mm	24 m	1000 kg	10 mm	90 Hz
450 mm	500 mm	27 m	900kg	10 mm	80 Hz
500 mm	400 mm	23 m	800 kg	10 mm	72 Hz

Le moteur synchrone à aimants permanents permet d'obtenir le couple permanent sur toute la plage de vitesse, quelle que soit la charge, élément essentiel pour la traction tambour.

*The synchronous motor with permanent magnet allows the permanent torque on the entire speed range whatever the load, strong component for the drum machine*

# www.SODIMAS®.com



**Siège social / Head office**

11 rue Ampère  
26600 Pont de l'Isère  
FRANCE

☎ +33(0)4 75 84 86 00

☎ +33(0)4 75 84 67 30

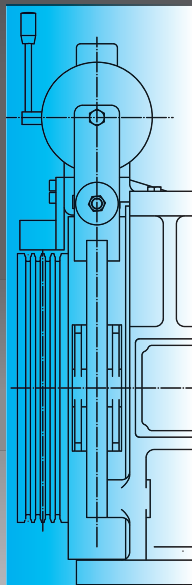
e-mail : [accueil@sodimas.fr](mailto:accueil@sodimas.fr)



FABRICATION FRANCAISE

FR

UK



Création SODIMAS 06/2013 - 27S0053P00002FR - Photos et illustrations non contractuelles. Sous réserve de modifications. Reproduction, même partielle, interdite.  
SODIMAS design - Photographs and illustrations not contractual. Modifications without prior notice. Speechless reproduction even partial.